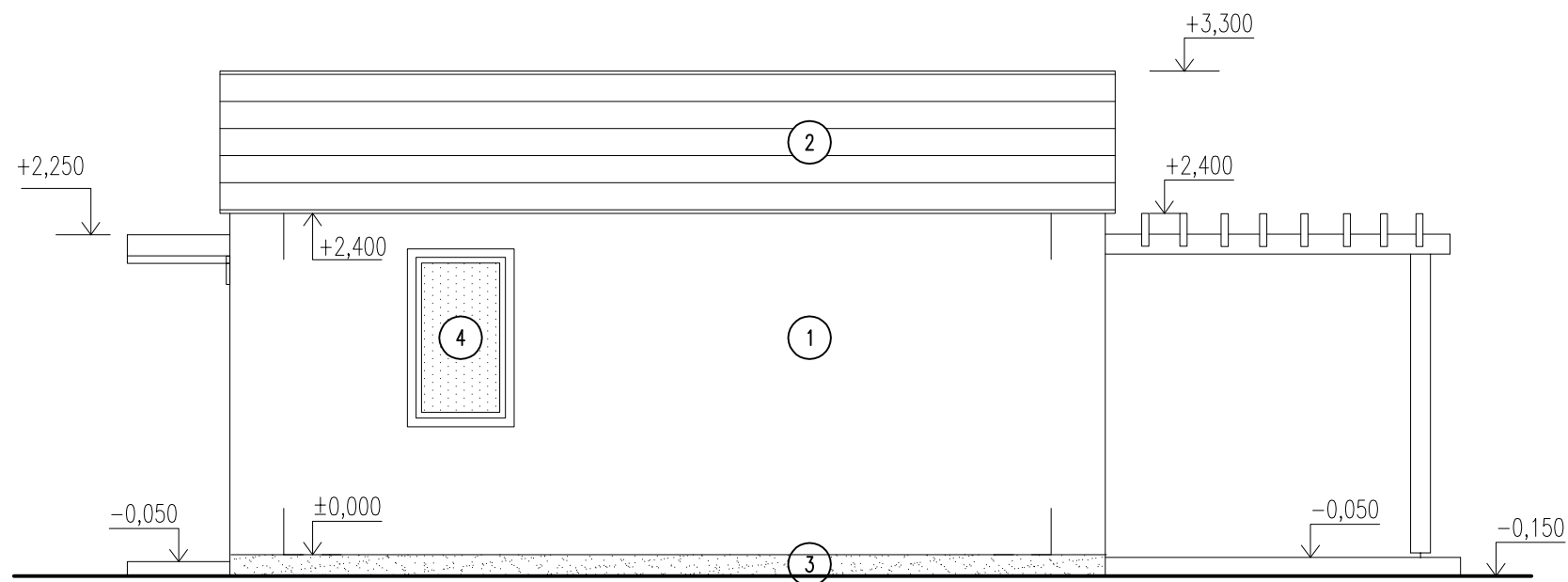
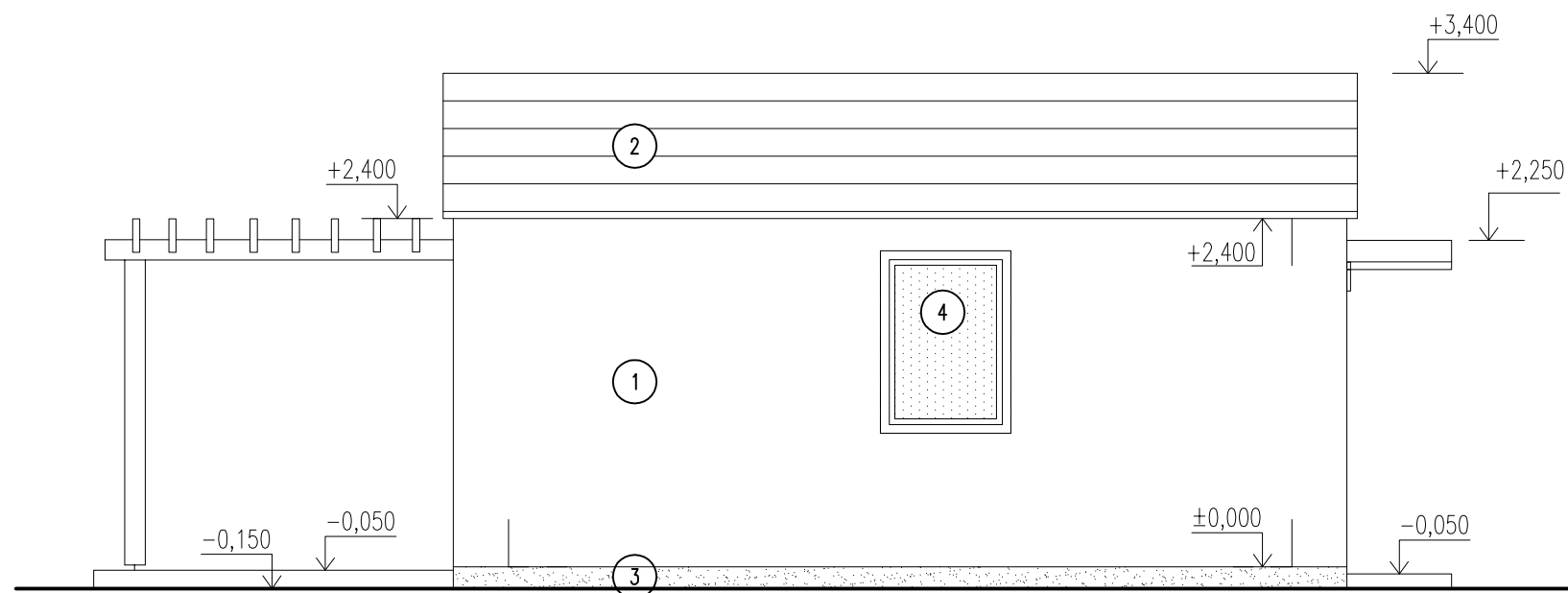


## POHLED VÝCHODNÍ



## POHLED ZÁPADNÍ



### POPIS FASÁDY

- 1 - FASÁDNÍ DIFUZNĚ OTEVŘENÁ OMÍTKA, BARVA BÍLÁ
- 2 - ATIKA DŘEVĚNÝ OBKLAD - NÁTĚR LAZUR.BARVOU, BARVA HNĚDÁ
- 3 - SOKL - STĚRKA
- 4 - PLASTOVÉ VÝPLNĚ OTVORŮ S IZOLAČNÍM DVOJSKLEM (OKNA, DVEŘE),  $U_{celk.}=1,1 \text{ W/m}^2\text{K}$ , BARVA BÍLÁ
- 5 - STŘEŠNÍ KRYTINA PLASTOVÁ FÓLIOVÁ
- 6 - KLEMPÍŘSKÉ PRVKY - PLECH Pz

MIKRODOMEK

POHLED VÝCHODNÍ A ZÁPADNÍ