

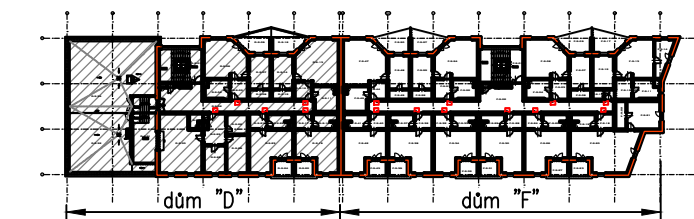
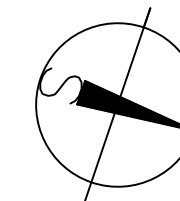
VARIANTA SE ZKRÁCENÝM VÝTAHEM V OBJEKTU "D"

LEGENDA MÍSTNOSTÍ - dům D

OZN	ÚČEL MÍSTNOSTI	m2	PODLAHA	STĚNY/STROP	POZNÁMKA
D.5.01	SOHOŠTĚVÁ CHODBA	20,50	KERAMICKÁ DLAŽBA	ŠTUKOVÁ OMÍTKA, MALBA	KERAM. SOKLIK v.100
D.5.02	CHODBA	41,35	KERAMICKÁ DLAŽBA	ŠTUKOVÁ OMÍTKA, MALBA	KERAM. SOKLIK v.100
D.5.03	PŘEDSÍŇ	5,85	KERAMICKÁ DLAŽBA	ŠTUKOVÁ OMÍTKA, MALBA	KERAM. SOKLIK v.100
D.5.04	KOUPELNA + WC	7,75	KERAMICKÁ DLAŽBA	OMÍTKA / SOK. PODHLED	KERAM. OBKLAD v.2400
D.5.05	neobsazeno				
D.5.06	OBÝVACÍ POKOJ S KUCH. K.	27,20	LAMINÁTOVÁ PLOVOUCÍ	ŠTUKOVÁ OMÍTKA, MALBA	SOKLIK
D.5.07	LOŽNICE	12,10	LAMINÁTOVÁ PLOVOUCÍ	ŠTUKOVÁ OMÍTKA, MALBA	SOKLIK
D.5.08	ŠATNA	3,45	LAMINÁTOVÁ PLOVOUCÍ	ŠTUKOVÁ OMÍTKA, MALBA	SOKLIK
D.5.09	BALKON	11,00	MRAZUVDORNÁ DLAŽBA	FASÁDNÍ OMÍTKA	
D.5.10	PŘEDSÍŇ	5,10	KERAMICKÁ DLAŽBA	ŠTUKOVÁ OMÍTKA, MALBA	KERAM. SOKLIK v.100
D.5.11	KOUPELNA + WC	9,95	KERAMICKÁ DLAŽBA	OMÍTKA / SOK. PODHLED	KERAM. OBKLAD v.2400
D.5.12	neobsazeno				
D.5.13	OBÝVACÍ POKOJ S KUCH. K.	31,20	LAMINÁTOVÁ PLOVOUCÍ	ŠTUKOVÁ OMÍTKA, MALBA	SOKLIK
D.5.14	LOŽNICE	12,10	LAMINÁTOVÁ PLOVOUCÍ	ŠTUKOVÁ OMÍTKA, MALBA	SOKLIK
D.5.15	ŠATNA	3,45	LAMINÁTOVÁ PLOVOUCÍ	ŠTUKOVÁ OMÍTKA, MALBA	SOKLIK
D.5.16	BALKON	11,00	MRAZUVDORNÁ DLAŽBA	FASÁDNÍ OMÍTKA	
D.5.17	PŘEDSÍŇ	4,55	KERAMICKÁ DLAŽBA	ŠTUKOVÁ OMÍTKA, MALBA	KERAM. SOKLIK v.100
D.5.18	KOUPELNA + WC	5,65	KERAMICKÁ DLAŽBA	OMÍTKA / SOK. PODHLED	KERAM. OBKLAD v.2400
D.5.19	OBÝVACÍ PROSTOR	27,35	LAMINÁTOVÁ PLOVOUCÍ	ŠTUKOVÁ OMÍTKA, MALBA	SOKLIK
D.5.20	BALKON	6,10	MRAZUVDORNÁ DLAŽBA	FASÁDNÍ OMÍTKA	
D.5.21	PŘEDSÍŇ	4,50	KERAMICKÁ DLAŽBA	ŠTUKOVÁ OMÍTKA, MALBA	KERAM. SOKLIK v.100
D.5.22	KOUPELNA + WC	5,65	KERAMICKÁ DLAŽBA	OMÍTKA / SOK. PODHLED	KERAM. OBKLAD v.2400
D.5.23	OBÝVACÍ PROSTOR	27,20	LAMINÁTOVÁ PLOVOUCÍ	ŠTUKOVÁ OMÍTKA, MALBA	SOKLIK
D.5.24	BALKON	6,10	MRAZUVDORNÁ DLAŽBA	FASÁDNÍ OMÍTKA	
D.5.25	PŘEDSÍŇ	10,55	KERAMICKÁ DLAŽBA	ŠTUKOVÁ OMÍTKA, MALBA	KERAM. SOKLIK v.100
D.5.26	KOUPELNA	7,15	KERAMICKÁ DLAŽBA	OMÍTKA / SOK. PODHLED	KERAM. OBKLAD v.2400
D.5.27	WC	3,60	KERAMICKÁ DLAŽBA	OMÍTKA / SOK. PODHLED	KERAM. OBKLAD v.2400
D.5.28	LOŽNICE	13,75	LAMINÁTOVÁ PLOVOUCÍ	ŠTUKOVÁ OMÍTKA, MALBA	SOKLIK
D.5.29	POKOJ	10,25	LAMINÁTOVÁ PLOVOUCÍ	ŠTUKOVÁ OMÍTKA, MALBA	SOKLIK
D.5.30	OBÝVACÍ POKOJ S KUCH. K.	40,75	LAMINÁTOVÁ PLOVOUCÍ	ŠTUKOVÁ OMÍTKA, MALBA	SOKLIK
D.5.31	PERGOLA	19,85	MRAZUVDORNÁ DLAŽBA	FASÁDNÍ OMÍTKA	
D.5.32	STŘEŠNÍ ZAHRADA	65,80	TRÁVNÍK, DR. TERASA		
D.5.33	ZAVĚTRÍ	6,35	MRAZUVDORNÁ DLAŽBA	FASÁDNÍ OMÍTKA	
D.5.34	ZELENÁ STŘECHA	99,45	TRÁVNÍK, DR. TERASA		

LEGENDA MATERIÁLŮ

- NOSNÉ OBVODOVÉ A VNITŘNÍ STĚNY (1.NP až 4.NP) - ŽELEZOBETONOVÉ MONOLITICKÉ KONSTRUKCE
- NOSNÉ OBVODOVÉ A VNITŘNÍ STĚNY (5.NP a 6.NP) - VÁPENOPÍSKOVÉ KVADRY SENDWIX (tl. 250mm - BDF-LP AKU a tl. 200mm - 14DF-LP nebo 7DF-LP)
- VNITŘNÍ PŘÍČKY - PÓROBETONOVÁ PŘÍČKOVKA NA MALTU PRO TENKÉ SPÁRY (599x249x150 mm), PEVNOST 2,8 N/mm2
- VNITŘNÍ PŘÍČKY - PÓROBETONOVÁ PŘÍČKOVKA NA MALTU PRO TENKÉ SPÁRY (599x249x100 mm), PEVNOST 2,8 N/mm2
- PŘÍČKA m.č. F.0.05 - lícové zdvo - VÁPENOPÍSKOVÉ KVADRY SENDWIX (tl. 115mm - 2DF-D, na maltu pro lícové zdvo)
- OBVODOVÉ ŽLBT STĚNY - KONTAKTNÍ ZATEPLOVACÍ SYSTÉM ETICS (TEPELNÁ IZOLACE MINERÁLNÍ VĚNA tl. 200 mm, 0,035 W/mK) - KONTAKTNÍ ZATEPLOVACÍ SYSTÉM ETICS (TEPELNÁ IZOLACE FENOLICKÁ PĚNA K5 tl. 50 mm, 0,020 W/mK) - KONTAKTNÍ ZATEPLOVACÍ SYSTÉM ETICS - SOKLOVÁ A PODZEMNÍ ČÁST (TEPELNÁ IZOLACE EXTRUDOVANÝ POLYSTYRÉN tl. 200 mm, 0,033 W/mK)
- ATIKOVÁ NADEZDÍVKA A PODEZDÍVKA ZMĚNÍ ZAHRADY tl. 200 mm - BETONOVÁ SALOVACÍ TVÁRNICE (500x200x250 mm), ZALITÁ BETONEM C25/30 XC2 S VODOROVNOU VÝZTUŽÍ 1xøR6 A SVISLOU VÝZTUŽÍ 5xøR10/m
- STĚNA MEZI m.č. D.5.31 a D.5.33 - NOSNÉ PROFILY ØW 125 + OPLÁŠENÍ 2x CETRIS DESKY tl. 16mm - V DUTINĚ MINERÁLNÍ VĚNA tl. 120mm (0,037 W/mK)



389,32 m.n.m. = ±0,000 = ÚROVEŇ PODLAHY V 1.NP

	PROJEKTANT ING. PAVEL PECHA ČKAIT 0100060		
	VYPRACOVAL ING. PAVEL DOLANSKÝ		
INVESTOR VANELLUS quo vadis s.r.o. Jarošovská 840, 377 01 Jindřichův Hradec			
AKCE SP STUDIO, s.r.o. ARCHITEKTONICKÁ KANCELÁŘ BUDĚJOVICKÁ 58, ČESKÝ KRUMLOV IČ: 48207977 TEL. 380712671, 380711315	BYTOVÉ DOMY D + F HUSOVA, ČESKÉ BUDĚJOVICE ZMĚNA STAVBY PŘED DOKONČENÍM	STUPEŇ DATUM Č. ZAKÁZKY MĚŘÍTKO	ZSPD 08/2024 SP 2024/23 1:100
VÝKRES SO 01a - OBJEKT "D" PŮDORYS 5.NP	Č. VÝKRESU 07		