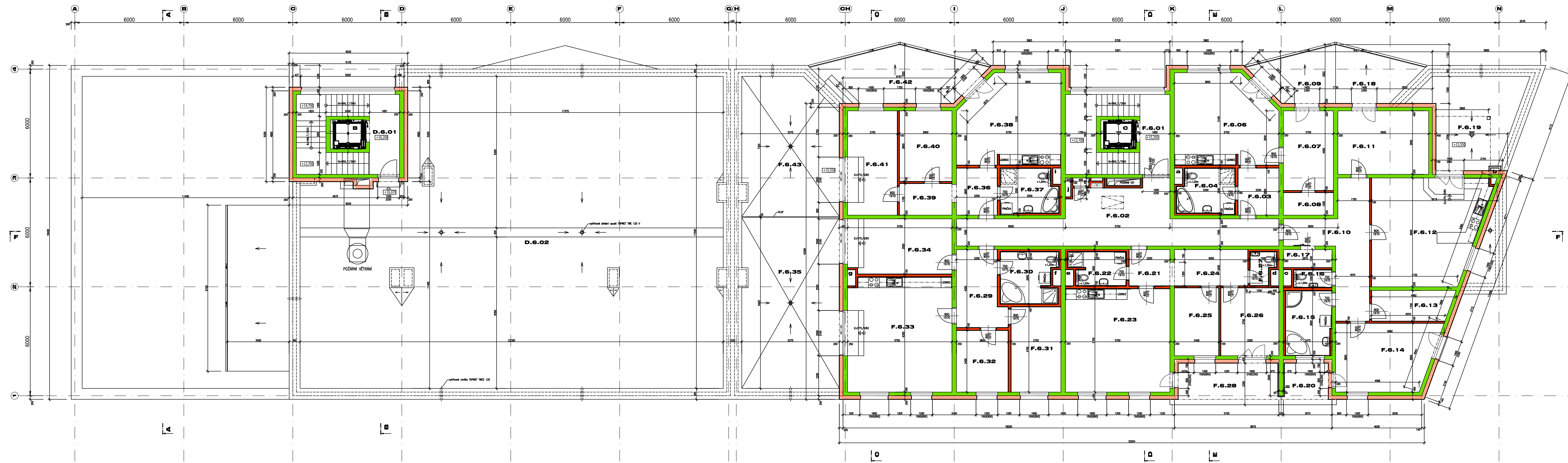


LEGENDA MÍSTNOSTÍ - dům D

OZN	ÚČEL MÍSTNOSTI	m ²	PODLAHA	STĚNY/STROP	POZNÁMKA
D.6.01	SCHODIŠTĚVÁ CHODBA	20,50	KERAMICKÁ DLAŽBA	STUKOVÁ OMÍTKA, MALBA	KERAM. SOKLÍK v.100
D.6.02	ZELENÁ STŘECHA	386,40			



PŮDORYS 6.NP (var. BYTY)

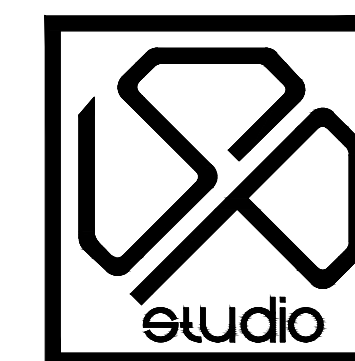
LEGENDA MATERIÁLŮ

- NOSNÉ OBVODOVÉ A VNITŘNÍ STĚNY (1.PP až 4.NP)
- ŽELEZOBETONOVÉ MONOLITICKÉ KONSTRUKCE
 - NOSNÉ OBVODOVÉ A VNITŘNÍ STĚNY (5.NP a 6.NP)
- VÍPENOVÉ KAMRY SE SMĚR. (l. 250mm - 80F-LP ANU a tl. 200mm - 140F-LP nebo 70F-LP)
 - VNITŘNÍ PŘÍČKY
- POROBETONOVÁ PŘÍČKOVKA NA MALTU PRO TENKÉ SPÁRY (599x249x150/100 mm), PĚNĚNOST 2,8 N/mm²
- OBVODOVÉ ŽLBIT STĚNY
- KONTAKTNÍ ZATEPLOVACÍ SYSTÉM ETICS (TEPELNÁ ISOLACE MINERÁLNÍ VATA tl. 200 mm, 0,033 W/mK)
- KONTAKTNÍ ZATEPLOVACÍ SYSTÉM ETICS (TEPELNÁ ISOLACE PENOVÁ PĚNA tl. 50 mm, 0,020 W/mK)
- KONTAKTNÍ ZATEPLOVACÍ SYSTÉM ETICS - SKLOVÁ A POZDĚVNÍ ČÁST (TEPELNÁ ISOLACE EXTRUOVANÝ POLYSTYRÉN tl. 200 mm, 0,033 W/mK)

389,32 m.n.m. = ±0,000 = ÚROVEŇ PODLAHY V 1.NP

LEGENDA MÍSTNOSTÍ - dům F

OZN	ÚČEL MÍSTNOSTI	m ²	PODLAHA	STĚNY/STROP	POZNÁMKA
F.6.01	SCHODIŠTĚVÁ CHODBA	20,80	KERAMICKÁ DLAŽBA	STUKOVÁ OMÍTKA, MALBA	KERAM. SOKLÍK v.100
F.6.02	CHODBA	38,60	KERAMICKÁ DLAŽBA	STUKOVÁ OMÍTKA, MALBA	KERAM. SOKLÍK v.100
F.6.03	PŘEDSÍŇ	5,85	KERAMICKÁ DLAŽBA	STUKOVÁ OMÍTKA, MALBA	KERAM. SOKLÍK v.100
F.6.04	KOUPELNA+WC	7,75	KERAMICKÁ DLAŽBA	STUKOVÁ OMÍTKA, MALBA	KERAM. OBKLAD v.2400
F.6.05	neobstaveno				
F.6.06	OBÝVAČI POKOJ S KUCH. K.	27,20	LAMINOVANÁ PLOVOCI	STUKOVÁ OMÍTKA, MALBA	SOKLÍK
F.6.07	LŮŽNICE	12,25	LAMINOVANÁ PLOVOCI	STUKOVÁ OMÍTKA, MALBA	SOKLÍK
F.6.08	ŠATNA	3,45	LAMINOVANÁ PLOVOCI	STUKOVÁ OMÍTKA, MALBA	SOKLÍK
F.6.09	BALKON	11,60	MRAZUVEDZORNÁ DLAŽBA	FASÁDNÍ OMÍTKA	
F.6.10	PŘEDSÍŇ	18,85	KERAMICKÁ DLAŽBA	STUKOVÁ OMÍTKA, MALBA	KERAM. SOKLÍK v.100
F.6.11	LŮŽNICE	17,65	LAMINOVANÁ PLOVOCI	STUKOVÁ OMÍTKA, MALBA	SOKLÍK
F.6.12	OBÝVAČI POKOJ S KUCH. K.	35,10	LAMINOVANÁ PLOVOCI	STUKOVÁ OMÍTKA, MALBA	SOKLÍK
F.6.13	KOMORA	7,40	LAMINOVANÁ PLOVOCI	STUKOVÁ OMÍTKA, MALBA	SOKLÍK
F.6.14	POKOJ	20,35	LAMINOVANÁ PLOVOCI	STUKOVÁ OMÍTKA, MALBA	SOKLÍK
F.6.15	KOUPELNA	9,10	KERAMICKÁ DLAŽBA	STUKOVÁ OMÍTKA, MALBA	KERAM. OBKLAD v.2400
F.6.16	WC	2,10	KERAMICKÁ DLAŽBA	STUKOVÁ OMÍTKA, MALBA	KERAM. OBKLAD v.2400
F.6.17	ŠATNA	2,70	LAMINOVANÁ PLOVOCI	STUKOVÁ OMÍTKA, MALBA	SOKLÍK
F.6.18	BALKON	11,30	MRAZUVEDZORNÁ DLAŽBA	FASÁDNÍ OMÍTKA	
F.6.19	TERASA	23,85	MRAZUVEDZORNÁ DLAŽBA	FASÁDNÍ OMÍTKA	
F.6.20	BALKON	6,00	MRAZUVEDZORNÁ DLAŽBA	FASÁDNÍ OMÍTKA	
F.6.21	PŘEDSÍŇ	4,50	KERAMICKÁ DLAŽBA	STUKOVÁ OMÍTKA, MALBA	KERAM. SOKLÍK v.100
F.6.22	KOUPELNA + WC	5,65	KERAMICKÁ DLAŽBA	STUKOVÁ OMÍTKA, MALBA	KERAM. OBKLAD v.2400
F.6.23	OBÝVAČI POKOJ S KUCH. K.	33,90	LAMINOVANÁ PLOVOCI	STUKOVÁ OMÍTKA, MALBA	SOKLÍK
F.6.24	CHODBA	8,45	LAMINOVANÁ PLOVOCI	STUKOVÁ OMÍTKA, MALBA	SOKLÍK
F.6.25	POKOJ	9,20	LAMINOVANÁ PLOVOCI	STUKOVÁ OMÍTKA, MALBA	SOKLÍK
F.6.26	LŮŽNICE	12,15	LAMINOVANÁ PLOVOCI	STUKOVÁ OMÍTKA, MALBA	SOKLÍK
F.6.27	WC	2,40	KERAMICKÁ DLAŽBA	STUKOVÁ OMÍTKA, MALBA	KERAM. OBKLAD v.2400
F.6.28	BALKON	13,35	MRAZUVEDZORNÁ DLAŽBA	FASÁDNÍ OMÍTKA	
F.6.29	PŘEDSÍŇ	10,30	KERAMICKÁ DLAŽBA	STUKOVÁ OMÍTKA, MALBA	KERAM. SOKLÍK v.100
F.6.30	KOUPELNA + WC	8,85	KERAMICKÁ DLAŽBA	STUKOVÁ OMÍTKA, MALBA	KERAM. OBKLAD v.2400
F.6.31	POKOJ	12,95	LAMINOVANÁ PLOVOCI	STUKOVÁ OMÍTKA, MALBA	SOKLÍK
F.6.32	ŠATNA	9,70	LAMINOVANÁ PLOVOCI	STUKOVÁ OMÍTKA, MALBA	SOKLÍK
F.6.33	OBÝVAČI POKOJ S KUCH. K.	36,20	LAMINOVANÁ PLOVOCI	STUKOVÁ OMÍTKA, MALBA	SOKLÍK
F.6.34	LŮŽNICE	17,35	LAMINOVANÁ PLOVOCI	STUKOVÁ OMÍTKA, MALBA	SOKLÍK
F.6.35	TERASA	50,30	MRAZUVEDZORNÁ DLAŽBA	FASÁDNÍ OMÍTKA	
F.6.36	PŘEDSÍŇ	5,85	KERAMICKÁ DLAŽBA	STUKOVÁ OMÍTKA, MALBA	KERAM. SOKLÍK v.100
F.6.37	KOUPELNA + WC	7,75	KERAMICKÁ DLAŽBA	STUKOVÁ OMÍTKA, MALBA	KERAM. OBKLAD v.2400
F.6.38	OBÝVAČI POKOJ S KUCH. K.	27,20	LAMINOVANÁ PLOVOCI	STUKOVÁ OMÍTKA, MALBA	SOKLÍK
F.6.39	CHODBA	5,35	LAMINOVANÁ PLOVOCI	STUKOVÁ OMÍTKA, MALBA	SOKLÍK
F.6.40	ŠATNA	11,30	LAMINOVANÁ PLOVOCI	STUKOVÁ OMÍTKA, MALBA	SOKLÍK
F.6.41	LŮŽNICE	15,80	LAMINOVANÁ PLOVOCI	STUKOVÁ OMÍTKA, MALBA	SOKLÍK
F.6.42	BALKON	22,35	MRAZUVEDZORNÁ DLAŽBA	FASÁDNÍ OMÍTKA	
F.6.43	TERASA	39,20	MRAZUVEDZORNÁ DLAŽBA	FASÁDNÍ OMÍTKA	



PROJEKTANT ING. PAVEL PECHA	VYPRACOVAL ING. PAVEL DOLANSKÝ	SP STUDIO, s.r.o. ARCHITECTONICKÁ KANCELÁŘ BUDĚJOVICKÁ 58, ČESKÝ KRUMLOV TEL. 380711315, FAX. 380712671
INVESTOR MANE ENGINEERING s.r.o. Okružní 2615, 370 01 České Budějovice	AKCE BYTOVÝ DŮM D A F BYTOVÝ KOMPLEX KASÁRNA ČESKÉ BUDĚJOVICE	STUPEŇ DPS
AKCE BYTOVÝ DŮM D A F BYTOVÝ KOMPLEX KASÁRNA ČESKÉ BUDĚJOVICE	VÝKRES PŮDORYS 6.NP	DATUM 03/2022 Č. ZAKÁZKY SP 2021/10-1 MĚRÍTKO 1:100 Č. VÝKRESU 08

verze 2.0