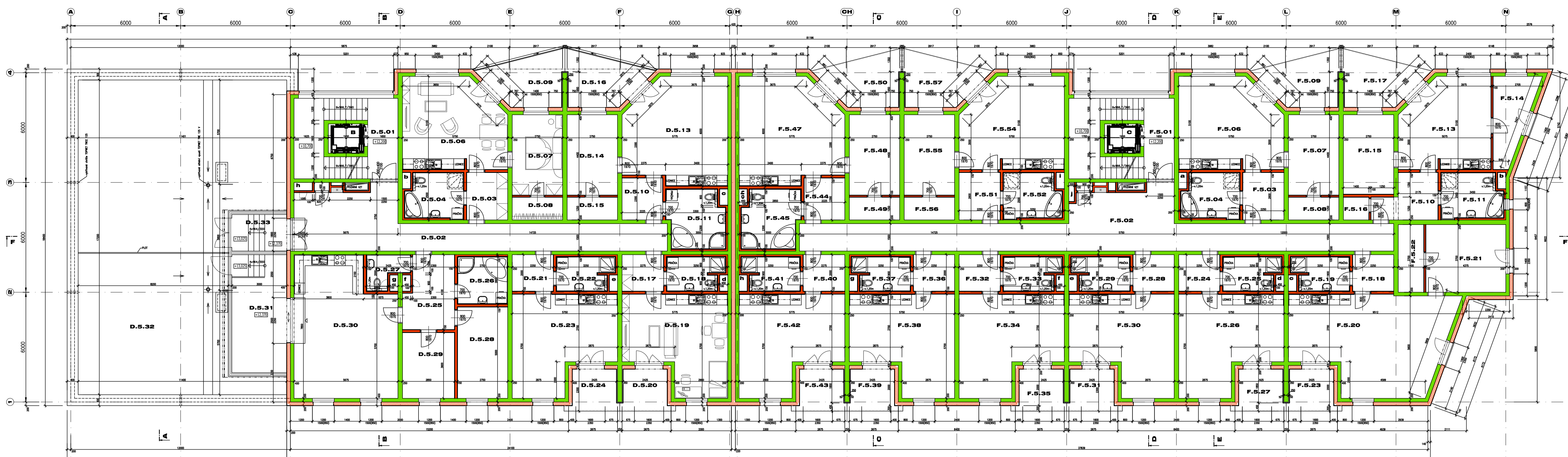


LEGENDA MÍSTNOSTÍ - dům D

OZN.	ČEJEL MÍSTNOSTI	m2	PODLAHA	STĚNY/STROP	POZNÁMKA
D.5.01	SCHODIŠŤOVÁ CHODBA	20,80	KERAMICKÁ DLAŽBA	STUKOVÁ OMÍTKA, MALBA	KERAM. SOKL v.100
D.5.02	CHODBA	41,35	KERAMICKÁ DLAŽBA	STUKOVÁ OMÍTKA, MALBA	KERAM. SOKL v.100
D.5.03	PŘEDŠÍR	5,85	KERAMICKÁ DLAŽBA	STUKOVÁ OMÍTKA, MALBA	KERAM. SOKL v.100
D.5.04	KOUPELNA + WC	7,75	KERAMICKÁ DLAŽBA	STUKOVÁ OMÍTKA, MALBA	KERAM. OBRUBL v.2400
D.5.05	hřebčisko				
D.5.06	OBYVACÍ POKOJ S KUCH. K.	27,20	LAMINOVANÁ PLOŠKOVIT	STUKOVÁ OMÍTKA, MALBA	SOKL
D.5.07	LOŽNICE	12,10	LAMINOVANÁ PLOŠKOVIT	STUKOVÁ OMÍTKA, MALBA	SOKL
D.5.08	SÁLNA	3,45	LAMINOVANÁ PLOŠKOVIT	STUKOVÁ OMÍTKA, MALBA	SOKL
D.5.09	BALCON	11,00	MRÁZOVÝDOROVÁ DLAŽBA	FASÁDNÍ OMÍTKA	
D.5.10	PŘEDŠÍR	5,10	KERAMICKÁ DLAŽBA	STUKOVÁ OMÍTKA, MALBA	KERAM. SOKL v.100
D.5.11	KOUPELNA + WC	9,95	KERAMICKÁ DLAŽBA	STUKOVÁ OMÍTKA, MALBA	KERAM. OBRUBL v.2400
D.5.12	hřebčisko				
D.5.13	OBYVACÍ POKOJ S KUCH. K.	31,20	LAMINOVANÁ PLOŠKOVIT	STUKOVÁ OMÍTKA, MALBA	SOKL
D.5.14	LOŽNICE	12,10	LAMINOVANÁ PLOŠKOVIT	STUKOVÁ OMÍTKA, MALBA	SOKL
D.5.15	SÁLNA	3,45	LAMINOVANÁ PLOŠKOVIT	STUKOVÁ OMÍTKA, MALBA	SOKL
D.5.16	BALCON	11,00	MRÁZOVÝDOROVÁ DLAŽBA	FASÁDNÍ OMÍTKA	
D.5.17	PŘEDŠÍR	4,55	KERAMICKÁ DLAŽBA	STUKOVÁ OMÍTKA, MALBA	KERAM. SOKL v.100
D.5.18	KOUPELNA + WC	5,85	KERAMICKÁ DLAŽBA	STUKOVÁ OMÍTKA, MALBA	KERAM. OBRUBL v.2400
D.5.19	OBYVACÍ POKOJ	27,20	LAMINOVANÁ PLOŠKOVIT	STUKOVÁ OMÍTKA, MALBA	SOKL
D.5.20	BALCON	6,10	MRÁZOVÝDOROVÁ DLAŽBA	FASÁDNÍ OMÍTKA	
D.5.21	PŘEDŠÍR	4,50	KERAMICKÁ DLAŽBA	STUKOVÁ OMÍTKA, MALBA	KERAM. SOKL v.100
D.5.22	KOUPELNA + WC	5,85	KERAMICKÁ DLAŽBA	STUKOVÁ OMÍTKA, MALBA	KERAM. OBRUBL v.2400
D.5.23	OBYVACÍ POKOJ	27,20	LAMINOVANÁ PLOŠKOVIT	STUKOVÁ OMÍTKA, MALBA	SOKL
D.5.24	BALCON	6,10	MRÁZOVÝDOROVÁ DLAŽBA	FASÁDNÍ OMÍTKA	
D.5.25	PŘEDŠÍR	10,55	KERAMICKÁ DLAŽBA	STUKOVÁ OMÍTKA, MALBA	KERAM. SOKL v.100
D.5.26	KOUPELNA	7,15	KERAMICKÁ DLAŽBA	STUKOVÁ OMÍTKA, MALBA	KERAM. OBRUBL v.2400
D.5.27	WC	3,80	KERAMICKÁ DLAŽBA	STUKOVÁ OMÍTKA, MALBA	KERAM. OBRUBL v.2400
D.5.28	LOŽNICE	12,75	LAMINOVANÁ PLOŠKOVIT	STUKOVÁ OMÍTKA, MALBA	SOKL
D.5.29	POKOJ	10,25	LAMINOVANÁ PLOŠKOVIT	STUKOVÁ OMÍTKA, MALBA	SOKL
D.5.30	OBYVACÍ POKOJ S KUCH. K.	40,75	LAMINOVANÁ PLOŠKOVIT	STUKOVÁ OMÍTKA, MALBA	SOKL
D.5.31	ZÁMĚ ZÁHRADA	19,85	MRÁZOVÝDOROVÁ DLAŽBA	FASÁDNÍ OMÍTKA	
D.5.32	STŘEDNÍ ZÁHRADA	85,80	TRÁVNÍK, ŠE. TEREN		
D.5.33	ZÁMĚ ZÁHRADA	6,35	MRÁZOVÝDOROVÁ DLAŽBA	FASÁDNÍ OMÍTKA	
D.5.34	ZELĚNÁ STŘEDA	99,45	TRÁVNÍK, ŠE. TEREN		



PŮDORYS 5.NP (var. BYTY)

LEGENDA MATERIÁLŮ

- NOŽE OBRUBNÉ A VNĚŘNÍ STĚNY (LPP ať 4NF)
= SELÉZOBETONOVÉ MONOLITOVÉ KONSTRUKCE
- NOŽE OBRUBNÉ A VNĚŘNÍ STĚNY (LPP ať 6NF)
= SELÉZOBETONOVÉ KONSTRUKCE (S 200mm - 80F-LP NEBO 140F-LP NEBO 10F-LP)
- VNĚŘNÍ STĚNY
= PRŮVĚTNÁ PRŮCHVŮ NA MALTU PRO TENKÉ SPÁRY (599x249x150/100 mm), PENETR 2,8 N/mm²

OMÍTKOVÉ ŽALUZIE STĚNY
= KONVEXNÍ ZATEPLOVACÍ SYSTÉM ETICS (TYPULMI SOLÁŽE MINERÁLNÍ VATA 8. 200 mm, 0,03 W/mK)
= KONVEXNÍ ZATEPLOVACÍ SYSTÉM ETICS (TYPULMI SOLÁŽE MINERÁLNÍ VATA 8. 50 mm, 0,020 W/mK)
= KONVEXNÍ ZATEPLOVACÍ SYSTÉM ETICS = SOLÁŽNÁ A PODSTĚNĚ ČÁST (TYPULMI SOLÁŽE EXTRAHOVNÍ POLYESTER 8. 200 mm, 0,033 W/mK)

389,32 m.n.m. = ±0,000 = ÚROVEŇ PODLAHY V 1.NP

LEGENDA MÍSTNOSTÍ - dům F

OZN.	ČEJEL MÍSTNOSTI	m2	PODLAHA	STĚNY/STROP	POZNÁMKA
F.5.01	SCHODIŠŤOVÁ CHODBA	20,80	KERAMICKÁ DLAŽBA	STUKOVÁ OMÍTKA, MALBA	KERAM. SOKL v.100
F.5.02	CHODBA	59,15	KERAMICKÁ DLAŽBA	STUKOVÁ OMÍTKA, MALBA	KERAM. SOKL v.100
F.5.03	PŘEDŠÍR	5,85	KERAMICKÁ DLAŽBA	STUKOVÁ OMÍTKA, MALBA	KERAM. SOKL v.100
F.5.04	KOUPELNA + WC	7,75	KERAMICKÁ DLAŽBA	STUKOVÁ OMÍTKA, MALBA	KERAM. OBRUBL v.2400
F.5.05	hřebčisko				
F.5.06	OBYVACÍ POKOJ S KUCH. K.	27,20	LAMINOVANÁ PLOŠKOVIT	STUKOVÁ OMÍTKA, MALBA	SOKL
F.5.07	LOŽNICE	12,10	LAMINOVANÁ PLOŠKOVIT	STUKOVÁ OMÍTKA, MALBA	SOKL
F.5.08	SÁLNA	3,45	LAMINOVANÁ PLOŠKOVIT	STUKOVÁ OMÍTKA, MALBA	SOKL
F.5.09	BALCON	11,00	MRÁZOVÝDOROVÁ DLAŽBA	FASÁDNÍ OMÍTKA	
F.5.10	PŘEDŠÍR	7,55	KERAMICKÁ DLAŽBA	STUKOVÁ OMÍTKA, MALBA	KERAM. SOKL v.100
F.5.11	KOUPELNA	8,25	KERAMICKÁ DLAŽBA	STUKOVÁ OMÍTKA, MALBA	KERAM. OBRUBL v.2400
F.5.12	hřebčisko				
F.5.13	OBYVACÍ POKOJ S KUCH. K.	23,80	LAMINOVANÁ PLOŠKOVIT	STUKOVÁ OMÍTKA, MALBA	SOKL
F.5.14	KUCHYŇKA	9,30	LAMINOVANÁ PLOŠKOVIT	STUKOVÁ OMÍTKA, MALBA	SOKL
F.5.15	LOŽNICE	12,00	LAMINOVANÁ PLOŠKOVIT	STUKOVÁ OMÍTKA, MALBA	SOKL
F.5.16	SÁLNA	1,75	LAMINOVANÁ PLOŠKOVIT	STUKOVÁ OMÍTKA, MALBA	SOKL
F.5.17	BALCON	11,00	MRÁZOVÝDOROVÁ DLAŽBA	FASÁDNÍ OMÍTKA	
F.5.18	PŘEDŠÍR	4,50	KERAMICKÁ DLAŽBA	STUKOVÁ OMÍTKA, MALBA	KERAM. SOKL v.100
F.5.19	KOUPELNA + WC	5,85	KERAMICKÁ DLAŽBA	STUKOVÁ OMÍTKA, MALBA	KERAM. OBRUBL v.2400
F.5.20	OBYVACÍ POKOJ S KUCH. K.	42,70	LAMINOVANÁ PLOŠKOVIT	STUKOVÁ OMÍTKA, MALBA	SOKL
F.5.21	LOŽNICE	16,35	LAMINOVANÁ PLOŠKOVIT	STUKOVÁ OMÍTKA, MALBA	SOKL
F.5.22	SÁLNA	5,30	LAMINOVANÁ PLOŠKOVIT	STUKOVÁ OMÍTKA, MALBA	SOKL
F.5.23	BALCON	11,25	MRÁZOVÝDOROVÁ DLAŽBA	FASÁDNÍ OMÍTKA	
F.5.24	PŘEDŠÍR	4,50	KERAMICKÁ DLAŽBA	STUKOVÁ OMÍTKA, MALBA	KERAM. SOKL v.100
F.5.25	KOUPELNA + WC	5,85	KERAMICKÁ DLAŽBA	STUKOVÁ OMÍTKA, MALBA	KERAM. OBRUBL v.2400
F.5.26	OBYVACÍ POKOJ	27,20	LAMINOVANÁ PLOŠKOVIT	STUKOVÁ OMÍTKA, MALBA	SOKL
F.5.27	BALCON	6,10	MRÁZOVÝDOROVÁ DLAŽBA	FASÁDNÍ OMÍTKA	
F.5.28	PŘEDŠÍR	4,50	KERAMICKÁ DLAŽBA	STUKOVÁ OMÍTKA, MALBA	KERAM. SOKL v.100
F.5.29	KOUPELNA + WC	5,85	KERAMICKÁ DLAŽBA	STUKOVÁ OMÍTKA, MALBA	KERAM. OBRUBL v.2400
F.5.30	OBYVACÍ POKOJ	27,20	LAMINOVANÁ PLOŠKOVIT	STUKOVÁ OMÍTKA, MALBA	SOKL
F.5.31	BALCON	6,10	MRÁZOVÝDOROVÁ DLAŽBA	FASÁDNÍ OMÍTKA	
F.5.32	PŘEDŠÍR	4,50	KERAMICKÁ DLAŽBA	STUKOVÁ OMÍTKA, MALBA	KERAM. SOKL v.100
F.5.33	KOUPELNA + WC	5,85	KERAMICKÁ DLAŽBA	STUKOVÁ OMÍTKA, MALBA	KERAM. OBRUBL v.2400
F.5.34	OBYVACÍ POKOJ	27,20	LAMINOVANÁ PLOŠKOVIT	STUKOVÁ OMÍTKA, MALBA	SOKL
F.5.35	BALCON	6,10	MRÁZOVÝDOROVÁ DLAŽBA	FASÁDNÍ OMÍTKA	
F.5.36	PŘEDŠÍR	4,50	KERAMICKÁ DLAŽBA	STUKOVÁ OMÍTKA, MALBA	KERAM. SOKL v.100
F.5.37	KOUPELNA + WC	5,85	KERAMICKÁ DLAŽBA	STUKOVÁ OMÍTKA, MALBA	KERAM. OBRUBL v.2400
F.5.38	OBYVACÍ POKOJ	27,20	LAMINOVANÁ PLOŠKOVIT	STUKOVÁ OMÍTKA, MALBA	SOKL
F.5.39	BALCON	6,10	MRÁZOVÝDOROVÁ DLAŽBA	FASÁDNÍ OMÍTKA	
F.5.40	PŘEDŠÍR	4,50	KERAMICKÁ DLAŽBA	STUKOVÁ OMÍTKA, MALBA	KERAM. SOKL v.100
F.5.41	KOUPELNA + WC	5,85	KERAMICKÁ DLAŽBA	STUKOVÁ OMÍTKA, MALBA	KERAM. OBRUBL v.2400
F.5.42	OBYVACÍ POKOJ	27,20	LAMINOVANÁ PLOŠKOVIT	STUKOVÁ OMÍTKA, MALBA	SOKL
F.5.43	BALCON	6,10	MRÁZOVÝDOROVÁ DLAŽBA	FASÁDNÍ OMÍTKA	
F.5.44	PŘEDŠÍR	5,10	KERAMICKÁ DLAŽBA	STUKOVÁ OMÍTKA, MALBA	KERAM. SOKL v.100
F.5.45	KOUPELNA + WC	9,95	KERAMICKÁ DLAŽBA	STUKOVÁ OMÍTKA, MALBA	KERAM. OBRUBL v.2400
F.5.46	hřebčisko				
F.5.47	OBYVACÍ POKOJ S KUCH. K.	31,20	LAMINOVANÁ PLOŠKOVIT	STUKOVÁ OMÍTKA, MALBA	SOKL
F.5.48	LOŽNICE	12,10	LAMINOVANÁ PLOŠKOVIT	STUKOVÁ OMÍTKA, MALBA	SOKL
F.5.49	SÁLNA	3,45	LAMINOVANÁ PLOŠKOVIT	STUKOVÁ OMÍTKA, MALBA	SOKL
F.5.50	BALCON	11,00	MRÁZOVÝDOROVÁ DLAŽBA	FASÁDNÍ OMÍTKA	
F.5.51	PŘEDŠÍR	5,85	KERAMICKÁ DLAŽBA	STUKOVÁ OMÍTKA, MALBA	KERAM. SOKL v.100
F.5.52	KOUPELNA + WC	7,75	KERAMICKÁ DLAŽBA	STUKOVÁ OMÍTKA, MALBA	KERAM. OBRUBL v.2400
F.5.53	hřebčisko				
F.5.54	OBYVACÍ POKOJ S KUCH. K.	27,20	LAMINOVANÁ PLOŠKOVIT	STUKOVÁ OMÍTKA, MALBA	SOKL
F.5.55	LOŽNICE	12,10	LAMINOVANÁ PLOŠKOVIT	STUKOVÁ OMÍTKA, MALBA	SOKL
F.5.56	SÁLNA	3,45	LAMINOVANÁ PLOŠKOVIT	STUKOVÁ OMÍTKA, MALBA	SOKL
F.5.57	BALCON	11,00	MRÁZOVÝDOROVÁ DLAŽBA	FASÁDNÍ OMÍTKA	

PROJEKTANT ING. PAVEL PECHA	VYPRACOVAL ING. PAVEL DOLANSKÝ	SP STUDIO, s.r.o. ARCHITECTONICKÁ KANCELÁŘ BUDĚJOVICKÁ 58, ČESKÝ KRUMLOV TEL: 380711315, FAX: 380712671
INVESTOR MANE ENGINEERING s.r.o. Okružní 2615, 370 01 České Budějovice	STUPĚŇ DPS 03/2022	
ARCE BYTOVÝ DŮM D a F BYTOVÝ KOMPLEX KASAŘNA ČESKÉ BUDĚJOVICE	DATUM 2023.7.10.-1	
VÝKRES PŮDORYS 5.NP	Č. VÝKRESU C. VÝKRESU	07

verze 2.0